

Présentation du marché :
« Prestations Spécialisées
Technologies Microsoft »
de la CANUT



14/01/2025

Sommaire

- 01.** Présentation du marché PSTM de la CANUT
- 02.** Présentation de Blue Soft Empower
- 03.** Nos références clients
- 04.** Animation du marché
- 05.** Session de Questions & Réponses



Romaric Mahut
Alliance Manager



Alina Badea
Directrice Commerciale
Collectivités



Frédéric LACAUSSE
Acheteur IT à la CANUT



Régis KAMINSKI
Acheteur IT/Cyber/Cloud à la
CANUT

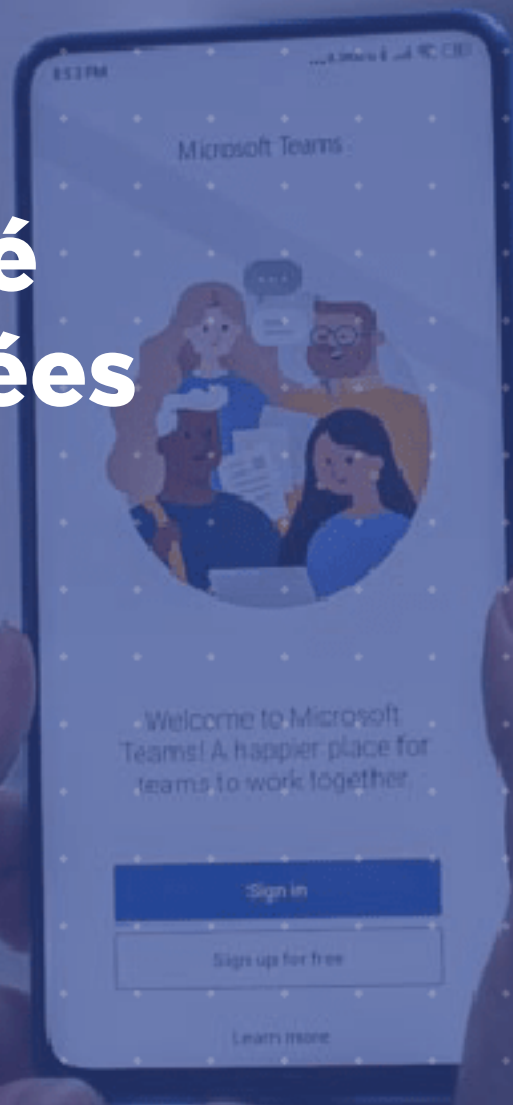


Sondage

Etes-vous bénéficiaire du marché PSTM de la CANUT ?

- Oui : je suis bénéficiaire
- Non : mais j'aimerais en savoir plus

01. Présentation du marché « Prestations Spécialisées sur les Technologies Microsoft » de la CANUT



Qu'est ce que la CANUT ?



<https://canut.org/>

La CANUT facilite vos achats numériques et télécoms.



La CANUT, Centrale d'Achat du NUmérique et des Télécoms est une Association loi 1901 à but non lucratif créée en 2023 pour simplifier les achats de ses bénéficiaires.

Elle s'adresse aux établissements publics et personnes morales de droit privé à but non lucratif et couvre l'ensemble des besoins numériques et télécoms de ses adhérents.



Matériels



Logiciels



Prestations



Multiéditeurs



Télécoms et réseaux



Sécurité

A qui s'adresse la CANUT ?



**Une centrale d'achats créée par les collectivités,
pour les collectivités**

**Régions, Départements, Métropoles, CA, CC,
Communes**



Bailleurs sociaux



Etablissements sociaux
/ médico-sociaux



SDIS / secteur des
secours



Etablissements publics
administratifs,
Syndicats mixtes,
Etablissements publics à
caractère commercial
ou industriel...



Universités, collèges,
lycées

Tous les établissements publics soumis au code de la commande publique
sont éligibles à l'offre proposée par la CANUT*

*Liste exhaustive disponible auprès des équipes de la CANUT



Comment adhérer ?

RDV sur le portail adhérent CANUT

<https://portail.canut.org>

Réservé aux établissements éligibles

Accessible aussi depuis le site internet

<https://canut.org>

La demande de souscription **ne vous engage pas**, elle permet :

- d'avoir accès à toutes les informations et pièces de l'accord-cadre (CCTP, BPU, catalogues...)
- de recevoir une convention de mise à disposition à retourner signée pour bénéficier de l'accord-cadre (une convention par accord-cadre)

A screenshot of a login form titled "Connectez-vous". It features a user icon, a link for "Inscrivez-vous" if no account exists, and input fields for "Adresse-email" and "Mot de passe". A blue "Connexion" button is at the bottom, with a link for "Mot de passe oublié ?" below it.A screenshot of a form titled "Prestations Spécialisées Technologies Microsoft". It specifies an "Accord-cadre à bons de commande multi-attributaire" and shows a "Date de notification" of 22/10/2024 and a "Date de fin" of 22/10/2028. There are download links for "Fiche marché", "CCTP", and "BPU". A blue button at the bottom says "Préparer sa souscription".

Modèle tarifaire* de la CANUT



Etablissement seul

	< 100 employés	< 500 employés	+ 500 employés
1er marché	150€ ht	300€ ht	600€ ht
De 20 à 50% de remise par marché supplémentaire			
Plafond	450€ ht	900€ ht	1800€ ht

Groupement

	<=50 établissements	entre 50 et 100 établissements	+ de 100 établissements
1er marché	1500€ ht	2000€ ht	
De 2 à 10% de remise par marché supplémentaire			
Plafond	8100€ ht	10800€ ht	

Nous consulter

La tarification est construite sur la base d'un **coût unitaire annuel par accord-cadre souscrit**, avec des remises lors de la souscription de marchés supplémentaires.

*Exceptions : les marchés « multi-éditeurs » et « Microsoft et alternatives » seront d'accès gratuit et le coût d'accompagnement de la CANUT sera facturé aux titulaires

Le marché CANUT prestations Microsoft



Faites votre demande
d'adhésion 



Accord-cadre CANUT no 2024_A00_PSTM « PRESTATIONS SPECIALISEES TECHNOLOGIES MICROSOFT »



Lot unique

Accord-Cadre national à bons de commandes multi-attributaires,

France métropolitaine et ultra-marin

Notifié le 22/10/24

Marché à bons de commande, basé sur un
BPU par profil et durée de prestations

Durée : 48 mois



Objectif : Délivrer des prestations de services de conseils, d'implémentation, d'accompagnement à la mise en œuvre et de support en lien avec les technologies Microsoft.

Nature des prestations

Migration vers
Exchange / Office 365
Migration vers Teams

Gestion moderne du
poste de travail
MECM - Intune -
AutoPilot

Accompagnement vers
un environnement
cloud Azure HDS

Fusion et/ou
fédération d'annuaires
dans le cadre de mise
en place de
groupements

Assistance et mise en
œuvre de solution de
sécurité, de PCA ou de
PRA.

Mise en place de
solutions SharePoint
et Dynamics

Développement
d'applications métier
avec Power Apps et
.net

Accompagnement et
conseil autour de
bases de données SQL
et de l'exploitation via
Power BI et AI





02. Présentation de Blue Soft Empower



Sondage

Connaissez-vous Blue Soft Empower ?

- Oui : je suis client
- Non : mais j'aimerais en savoir plus

Domaines d'intervention

Collaboratif Microsoft 365

Poste de travail et mobilité

Eco-énergie

Cloud Azure & infra

Sécurité et identité

Power Platform

Intranet et GED

Data & IA

Savoir-faire

Intégration et déploiement

Gestion du changement & adoption

Pilotage de projet

Conseil

Modalités d'engagement

Projet

Régie

Contrat de conseil et support



107 M€ de
CA groupe Blue Soft



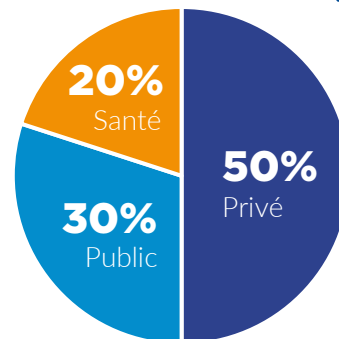
 **Microsoft**

4 Agences

10 Spécialisations
avancées

350 Certifications
individuelles

18 M€ de CA
Blue Soft Empower



100
Talents Bleus



Revendeur CSP Tier 1

FastTrack Ready

Récompenses

 **Microsoft**

Partenaire
Santé 2023

Powell Software

Partenaire
Europe 2023

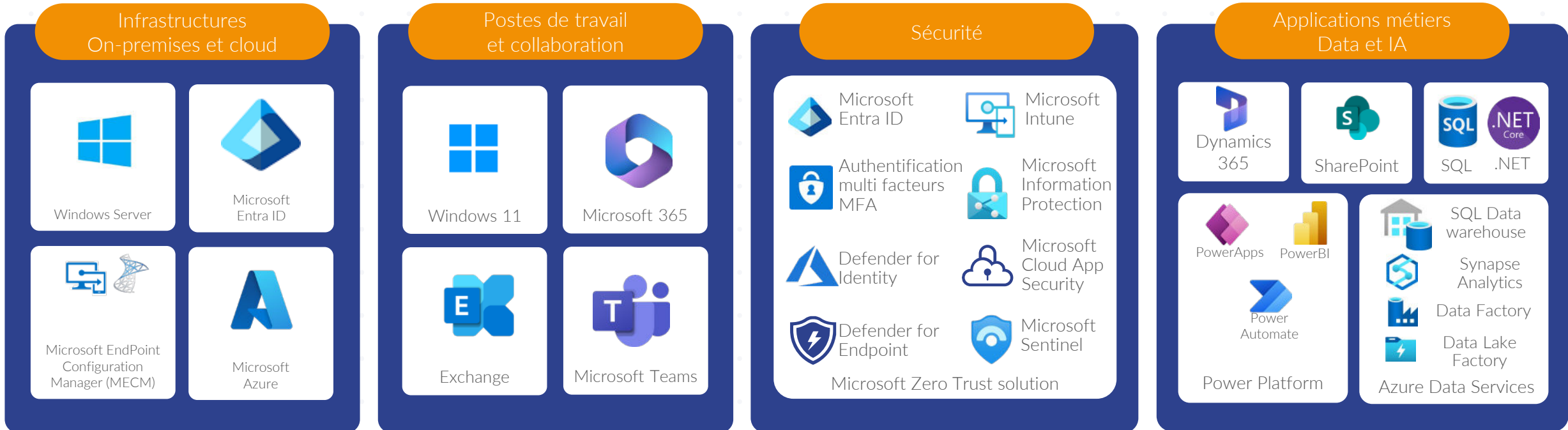
Nos petits plus

Prosci

Prince 2

PMP

Une couverture technologique adaptée à vos enjeux d'aujourd'hui et de demain



EXEMPLES DE PROJETS RÉALISÉS :

- Fédération d'annuaires
- Migration Active Directory
- Déploiement de MECM
- Mise en œuvre d'environnements RDS
- Azure : PRA/PCA, externalisation d'applications, backup, VDI...

- Gestion du cycle de vie Windows
- Mise en œuvre d'Office 365
- Migration de Lotus, Zimbra, Gmail, Groupe Wise etc vers Exchange
- Déploiement de Teams (visio, RCP...)
- Mise en œuvre messagerie MS Santé
- Accompagnement au changement sur les nouveaux usages collaboratifs...

- Audit d'annuaires Active Directory
- Sécurisation des identités et des accès
- Remédiations suite audit ANSSI-ORADAD
- Déploiement d'un SIEM
- Déploiement de Defender for EndPoint
- Sensibilisation des utilisateurs...

- Mise en œuvre d'intranet
- Mutualisation services achats
- Gestion des patients en hôpital de jour, gestion du télétravail, des visiteurs
- BI - Pilotage économique
- IA / data science - Aide au diagnostic...

03. Nos références clients



Plus de 200 collectivités, SDIS, bailleurs sociaux et établissements du secteur public nous font confiance



Collectivités territoriales

SDIS

Bailleurs sociaux, logement

Enseignement

Autres

Success stories

CD 30 : Accompagnement COPILOT M365

- 150 Cadres et Directeurs + élu au numérique
- Cadrage du dispositif
- Préparation et animation des ateliers de découverte

CD 63 : **projet de migration** **GroupeWise vers Ms365**

- Migration de la messagerie vers Exchange (3500 utilisateurs)
- Déploiement Teams, Onedrive
- Mise en place MECM et MFA
- Start pack Copilot

Antin Residences : **projet mise en** **place intranet Powell pour une des** **filiales du Groupe ARCADE VYV**

- 500 collaborateurs
- SharePoint et Powell
- Accompagnement au changement

CD 30 : **Cybersécurité pour 3.500 agents**

- Audit, remédiation, sécurisation des identités (Windows Hello For Business)
- Refonte des GPO
- Déploiement de Sccm et Intune

CMA OCCITANIE : **Fusion des chambres** **départementales vers un AD et tenant** **régional commun**

- 13 chambres départementales
- 1500 collaborateurs
- Projet sur 2 ans
- Exchange Online
- Teams
- Active Directory
- Fichiers

04.

Animation du marché



Une animation de marché très riche !

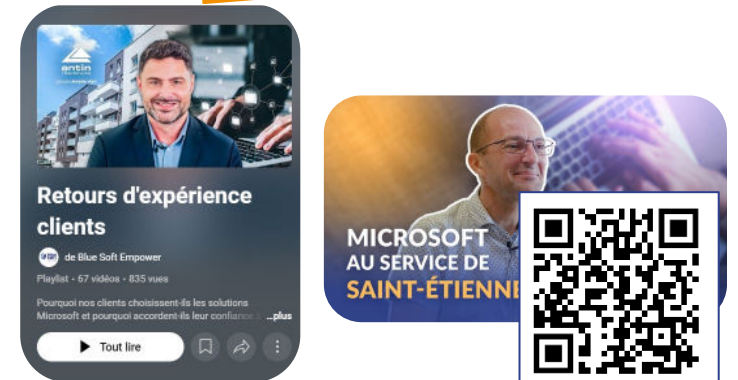
Livres blancs



Articles de blog



Témoignages



Webinars



Evénements



Le HUB

Un accès au HUB : l'espace d'échange privilégié avec nos clients

Retrouvez notre première communauté : « ADOPTONS LES USAGES M365 »

« La première communauté BSE sur Teams qui vous permet de rester informé sur les derniers usages et fonctionnalités des solutions Microsoft 365. »

+ de 120 membres

+ de 10 Secteurs d'activités représentés

Des rendez-vous exclusifs !

Un événement Teams dirigé par une équipe de spécialistes pour répondre à vos questions et partager leurs connaissances.

Partage d'expérience

Partagez vos expériences et vos connaissances sur les usages et fonctionnalités des solutions Microsoft 365.

Une variété de contenus

Et plus encore...



Questions ?



Merci !



POUR PRENDRE RENDEZ-VOUS AVEC UN EXPERT :

<https://outlook.office365.com/book/Prendreunrendezvous@bluesoft-group.com/>

04 28 38 51 03

www.bluesoft-group.com

